



**(EN) Staple Tacker**  
Operating Instructions

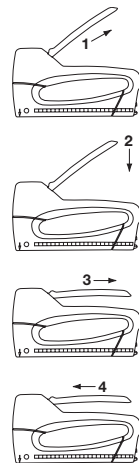
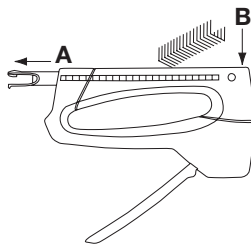
**(FR) Pistolet Agrafeur**  
Mode d'emploi

**(DE) Handtacker**  
Betriebsanweisungen

**(ES) Instrucciones operativas**  
**Pistola de Grapas**

**(IT) Istruzioni per l'Uso della**  
**Fissatrice Manuale**

Rapesco Office Products Plc,  
Kent, TN14 5DF, England.



**(EN) Staple Tacker**

**To load: A** With tool upside down, squeeze magazine end and slide the magazine out. **B** Insert staples, ensuring they are placed with the sharp edge pointing upwards. Carefully close magazine until it locks into position.

**Handle lock down: 1** Pull handle back, **2** Compress handle towards tacker body, **3** Pull handle back.

**4** To release, push handle in.

**Warning/Caution**

- Only fire tacker when in place for fastening to required material.
- NEVER fire tacker into the air – this can result in serious injury.
- The operator and persons in the vicinity of the tool should wear approved eye protection/goggles.
- Use Rapesco staples as others may cause jamming or damage to the tool.
- Store out of reach of children.

**Product advice & technical support**

What to do if you have a problem with your Rapesco hand tacker?  
Email: [service@rapesco.com](mailto:service@rapesco.com)

**Troubleshooting**

Follow the instructions below if your tool seems not to operate properly. If this does not solve the problem, please contact us at: [service@rapesco.com](mailto:service@rapesco.com)

**Staples jam in tool**

- Use genuine Rapesco staples as specified for the tool.
- Ensure the material and staple length is suitable.
- Clean/clear the nosepiece.
- Clean the magazine.
- **Tool does not drive staples**
- Load staples into the magazine
- Use genuine Rapesco staples as specified for the tool.
- Clean/clear the nosepiece.
- Clean the magazine.

**Tool does not drive the staple fully**

- Choose the appropriate material or staple length.
- The material may be too hard to fully drive longer length staples.
- It may be necessary to add pressure to the top of the tool.

**Guarantee**

All Rapesco hand tackers are carefully checked, tested and are subject to the stringent controls of Quality Assurance. Rapesco therefore offers the following guarantee. Your warranty claim based on your sales contract with the retailer, including your statutory rights, shall not be affected by this guarantee.

**One month guarantee**

If you are not completely satisfied with the performance of your product or it is faulty or damaged on purchase then we will exchange the product or issue a full refund within 28 days of purchase. Proof of purchase must be produced with an original receipt

and the tacker must be returned complete as purchased to the point of purchase. This does not affect your statutory rights.

**Five year standard warranty**

Should your Rapesco hand tacker become defective due to faulty materials or workmanship within 60 months from the date of purchase, we guarantee to replace, at our discretion, the tool free of charge.

This warranty does not cover:

- tools that have received unauthorised changes or additions.
- defects caused by accessories, components, spare parts or staples which are not genuine Rapesco brand.
- component parts that are subject to natural wear and tear caused by use in accordance with our operating instructions.
- proof of purchase must be produced with an original receipt.

**(FR) Pistolet Agrafeur**

**Pour charger: A** avec l'outil renversé, appuyer sur l'extrémité du barillet et faire coulisser le barillet vers vous. **B** Insérer les agrafes, en veillant à les placer avec le bord tranchant tourné vers le haut. Fermer avec soin le barillet jusqu'à ce qu'il s'enclenche en position.

**Verrouillage de la poignée: 1** Tirer la poignée vers l'arrière, **2** Appuyer sur la poignée vers le corps de l'agrafeur, **3** Retirer la poignée. **4** Pour l'ouverture, appuyer sur la poignée vers l'intérieur.

**Mise en garde/Attention**

- Ne tirer des agrafes que lorsque vous êtes en position pour assujettir le matériau requis.
- NE JAMAIS tirer une agrafe en l'air. Cela peut causer des blessures graves.
- L'opérateur et les personnes présentes aux alentours doivent porter des lunettes de protection approuvées.

- Utiliser des agrafes Rapesco car les autres types peuvent causer un grippage ou endommager l'outil.
- Conserver hors de portée des enfants.

**Conseils et support technique**

Que faire en cas de problème avec votre agrafeur manuel Rapesco? Contactez Rapesco par courriel à [service@rapesco.com](mailto:service@rapesco.com)

**Dépannage**

Suivez les consignes ci-dessous si votre outil semble ne pas fonctionner correctement. Si le problème n'est pas résolu, contactez Rapesco par courriel à [service@rapesco.com](mailto:service@rapesco.com)

**Agrafes coincées dans l'outil**

- Utilisez des agrafes Rapesco, du type spécifié pour l'outil.
- Choisissez le matériau ou la longueur d'agrafes appropriés.
- Nettoyez/dégagez le bec.
- Nettoyez le magasin.

**L'outil n'éjecte pas d'agrafes**

- Chargez des agrafes dans le magasin.
- Utilisez des agrafes Rapesco, du type spécifié pour l'outil.
- Nettoyez/dégagez le bec.
- Nettoyez le magasin.

**L'outil n'éjecte pas l'agrafe entièrement**

- Choisissez le matériau ou la longueur pointe appropriée.
- Le matériau est peut-être trop dur pour enforcer entièrement les agrafes plus longues.

**Garantie**

Tous les agrafeurs manuels Rapesco sont soigneusement vérifiés, testés et soumis à des contrôles d'assurance qualité rigoureux. En conséquence, Rapesco offre la garantie suivante sur ses outils électriques. Cette garantie n'affecte pas votre demande sous garantie basée sur votre contrat de vente avec le détaillant, y compris vos droits statutaires.

**Garantie d'un mois**

Si vous n'êtes pas entièrement satisfait de la performance de votre agrafeur manuel Rapesco ou s'il s'avère défectueux ou endommagé à l'achat, nous nous engageons à l'échanger ou à vous rembourser dans les 28 jours à compter de la date d'achat. Un justificatif d'achat doit être fourni, avec ticket de caisse original, et l'outil doit être retourné au point de vente, complet, tel qu'il a été acheté. Vos droits statutaires ne sont pas affectés.

**Garantie standard de cinq ans**

Si votre agrafeur manuel Rapesco cesse de fonctionner en raison d'un défaut de matériau ou de façon dans les 60 mois qui suivent la date d'achat, nous nous engageons à le remplacer gratuitement, à notre seul gré.

Cette garantie ne couvre pas:

- Les outils ayant reçu des modifications ou ajouts non autorisés.

- Les défauts causés par l'emploi d'accessoires, de composants ou de pièces détachées autres que ceux agréés par Rapesco.
- Les pièces naturellement usées par un usage conforme à notre mode d'emploi.
- Les défauts de l'outil causés par un usage incorrect, des conditions environnementales anormales ou des conditions d'exploitation inappropriées, la non conformité à notre mode d'emploi ou un entretien insuffisant.
- Un justificatif d'achat doit être fourni, avec un ticket de caisse original.

<p><b>(DE) Handtacker</b></p> <p><b>Zum Laden:</b> <b>A</b> Das Werkzeug mit der Oberseite nach unten halten, das Magazininende drücken und das Magazin herausziehen. <b>B</b> Beim Einlegen der Klammern ist darauf zu achten, dass diese mit der scharfen Kante nach oben weisen. Das Magazin sorgfältig schließen, bis es in seiner Position einrastet.</p> <p><b>Griffsperrle:</b>  <b>1</b> Griff zurückziehen, <b>2</b> Griff nach unten zum Tackerkörper hin drücken, <b>3</b> Griff zurückziehen. <b>4.</b> Zur Freigabe Griff eindrücken.</p> <p><b>Warnung/Vorsicht</b></p> <ul style="list-style-type: none"> <li>Das Klammergerät nur auslösen, wenn es dafür positioniert ist, das gewünschte Material zu heften.</li> <li>Die Klammern NIEMALS in die Luft schießen – dies kann zu ernstesten Verletzungen führen.</li> <li>Der Bediener und alle Personen im Umfeld des Werkzeugs sollten zugelassenen Augenschutz / Schutzbrillen tragen.</li> </ul>	<ul style="list-style-type: none"> <li>Rapesco-klammern benutzen, da andere im Werkzeug klemmen oder das Werkzeug beschädigen können.</li> <li>Für Kinder unzugänglich aufbewahren.</li> </ul> <p><b>Produktberatung &amp; technische Unterstützung</b></p> <p>Was ist zu tun, wenn Sie ein Problem mit Ihrem Rapesco Handtacker haben? Senden Sie ein Email an <a href="mailto:service@rapesco.com">service@rapesco.com</a></p> <p><b>Fehlersuche</b></p> <p>Wenn Ihr Werkzeug nicht richtig funktioniert, befolgen Sie die Anweisungen weiter unten. Wenn Sie das Problem dadurch nicht lösen können, setzen Sie sich bitte mit uns in Verbindung. Senden Sie ein Email an <a href="mailto:service@rapesco.com">service@rapesco.com</a></p> <p><b>Klammern klemmen im Werkzeug</b></p> <ul style="list-style-type: none"> <li>Benutzen Sie echte Rapesco Befestigungselemente der Art, die für das Werkzeug vorgegeben ist.</li> <li>Wählen Sie geeignetes Material oder Befestigungsteillänge.</li> </ul>	<ul style="list-style-type: none"> <li>Reinigen Sie das Nasenteil und nehmen Sie verklemmte Befestigungsteile heraus.</li> <li>Reinigen Sie das Magazin.</li> </ul> <p><b>Das Werkzeug schiebt keine Klammern</b></p> <ul style="list-style-type: none"> <li>Laden Sie Befestigungsteile in das Magazin.</li> <li>Benutzen Sie echte Rapesco Befestigungselemente der Art, die für das Werkzeug vorgegeben ist.</li> <li>Reinigen Sie das Nasenteil und nehmen Sie verklemmte Befestigungsteile heraus.</li> <li>Reinigen Sie das Magazin.</li> </ul> <p><b>Das Werkzeug schießt die Klammern nicht voll ein</b></p> <ul style="list-style-type: none"> <li>Wählen Sie geeignetes Material oder Befestigungsteillänge.</li> <li>Das Material könnte zu hart dafür sein, lägere Klammern einzuschließen.</li> <li>Es kann notwendig werden, beim Schießen Druck auf den oberen Teil des Geräts auszuüben.</li> </ul>	<p><b>Einigen Sie das Nasenteil</b> und nehmen Sie verklemmte Befestigungsteile heraus.</p> <p><b>Reinigen Sie das Magazin.</b></p> <p><b>Das Werkzeug schießt die Klammern nicht voll ein</b></p> <ul style="list-style-type: none"> <li>Wählen Sie geeignetes Material oder Befestigungsteillänge.</li> <li>Das Material könnte zu hart dafür sein, lägere Klammern einzuschließen.</li> <li>Es kann notwendig werden, beim Schießen Druck auf den oberen Teil des Geräts auszuüben.</li> </ul> <p><b>Einen Monat Garantie</b></p> <p>Sollten Sie mit der Leistung Ihres Rapesco Handtackers nicht völlig zufrieden sein, oder wenn er beim Kauf fehlerhaft oder beschädigt ist, werden wir das Produkt tauschen oder Ihnen innerhalb von 28 Tagen vom Kaufdatum eine volle Rückerstattung zukommen lassen. Dafür ist ein Kaufnachweis mit einer Originalquittung erforderlich, und das Werkzeug muss komplett, wie es beim Händler gekauft wurde, zurückgegeben werden. Dies hat</p>
<p>keine Auswirkung auf Ihre gesetzlich verbrieften Rechte.</p> <p><b>Fünf Jahre Standard-Garantie</b></p> <p>Sollte Ihr Rapesco Handtacker innerhalb von 60 Monaten vom Kaufdatum auf Grund fehlerhafter Materialien oder Verarbeitung einen Defekt entwickeln, garantieren wir, dass wir das Werkzeug nach unserem Ermessen kostenlos ersetzen werden.</p> <p>Von der Garantie ausgeschlossen sind:</p> <ul style="list-style-type: none"> <li>Werkzeuge, an denen unbefugte Änderungen oder Hinzufügungen vorgenommen worden sind.</li> <li>Defekte, die durch den Einsatz von anderen Zubehörteilen, Bauteilen oder Ersatzteilen als zugelassenes / echtes Tacwise Zubehör bzw. Teile verursacht worden sind.</li> <li>Bauteile, die normalem Verschleiß unterliegen, der durch den Gebrauch gemäß unseren Betriebsanweisungen verursacht worden ist.</li> </ul>	<ul style="list-style-type: none"> <li>Defekte des Werkzeugs, die durch Missbrauch, anormale Umgebungsbedingungen oder ungeeignete Betriebsbedingungen, Nicht-Befolgung unserer Betriebsanweisungen oder unzureichende Instandhaltung oder Wartung verursacht worden sind.</li> <li>Es muss ein Kaufnachweis mit Originalquittung vorgelegt werden.</li> </ul>	<p><b>(ES) Pistola de Grapas</b></p> <p><b>Para cargar:</b> <b>A</b> Con la herramienta boca abajo, apriete el extremo del cargador y deslicelo hacia fuera. <b>B</b> Inserte las grapas asegurándose de que estén colocadas con el borde cortante apuntando hacia arriba. Cierre con cuidado el cargador hasta que se bloquee en posición.</p> <p><b>Bloqueo del mango:</b> <b>1</b> Tire del mango hacia atrás, <b>2</b> Empuje el mango hacia el cuerpo de la pistola, <b>3</b> Tire del mango hacia atrás. <b>4</b> Para liberarlo, empuje el mango hacia adentro.</p> <p><b>Aviso/Precaución</b></p> <p>Sólo dispare la pistola cuando esté en posición para fijar el material requerido.</p> <ul style="list-style-type: none"> <li>NUNCA dispare la pistola al aire – podría causar heridas graves.</li> <li>El operador y las personas que se encuentren en las proximidades de la herramienta deberían llevar protección ocular/gafas apropiadas.</li> </ul>	<ul style="list-style-type: none"> <li>Utilice grapas Rapesco, ya que otros tipos podrían producir atascos o dañar la herramienta.</li> <li>Se deberá almacenar fuera del alcance de los niños.</li> </ul> <p><b>Asesoría sobre productos y asistencia técnica</b></p> <p>¿Qué debe hacer si tiene un problema con su pistola de grapas Rapesco? Envíe un correo electrónico a <a href="mailto:service@rapesco.com">service@rapesco.com</a></p> <p><b>Localización de averías</b></p> <p>Siga las instrucciones siguientes si su herramienta no funciona apropiadamente. Si esto no soluciona el problema, póngase en contacto: <a href="mailto:service@rapesco.com">service@rapesco.com</a></p> <p><b>Atasco de grapas en la herramienta</b></p> <ul style="list-style-type: none"> <li>Utilice siempre grapas originales Rapesco del tipo especificado para la herramienta.</li> <li>Elija el material y la longitud de las grapas apropiadas.</li> </ul>
<ul style="list-style-type: none"> <li>Limpie/desatasque el percutor.</li> <li>Limpie el depósito de las grapas.</li> </ul> <p><b>La herramienta no clava las grapas</b></p> <ul style="list-style-type: none"> <li>Cargue grapas en el depósito.</li> <li>Utilice siempre grapas originales Rapesco del tipo especificado para la herramienta.</li> <li>Limpie/desatasque el percutor.</li> <li>Limpie el depósito de las grapas.</li> </ul> <p><b>La herramienta no clava la grapa completamente</b></p> <ul style="list-style-type: none"> <li>Elija el material y las grapas apropiadas.</li> <li>El material podría ser demasiado duro para meter los grapas hasta el fondo.</li> </ul> <p><b>Garantía</b></p> <p>Todas las pistolas de grapas de Rapesco se prueban y revisan con todo cuidado, y están sujetas a rigurosos controles de garantía de calidad. Por lo tanto, Rapesco ofrece las siguientes garantías. Su derecho de reclamación está basado en su</p>	<p>contrato de venta con el minorista, incluyendo sus derechos legales, que no se verán afectados por esta garantía.</p> <p><b>Garantía de un mes</b></p> <p>Si no está completamente satisfecho con el rendimiento de su pistola de grapas Rapesco o si está defectuosa o dañada en el momento de la compra, le cambiaremos el producto o le daremos un reembolso en un período de 28 días a partir de la compra. Se deberá presentar prueba de compra por medio de la factura original y la herramienta deberá devolverse completa, según estaba en el momento de la compra. Esto no afecta a sus derechos legales.</p> <p><b>Garantía estándar de cinco años</b></p> <p>Si su pistola neumática de tachuelas Rapesco resultara defectuosa debido a materiales o fabricación defectuosos en un plazo de 60 meses a partir de la fecha de compra, garantizamos recambiar la herramienta, a nuestra discreción, sin cargo alguno.</p>	<ul style="list-style-type: none"> <li>Herramientas que hayan sufrido cambios o adiciones no autorizados.</li> <li>Defectos causados por el uso de accesorios, componentes o piezas de repuestos que no sean los accesorios o recambios aprobados /geniuins Rapesco.</li> <li>Piezas sujetas a desgaste natural causado por el uso de acuerdo con nuestras instrucciones operativas.</li> <li>Defectos causados a la herramienta por uso indebido, condiciones medioambientales anormales o condiciones operativas inapropiadas, falta de conformidad con las instrucciones operativas o insuficiente servicio o mantenimiento.</li> <li>Se deberá presentar prueba de compra por medio de la factura original.</li> </ul>	<p><b>(IT) Fissatrice Manuale</b></p> <p><b>Per caricare:</b> <b>A</b> Tenendo l'utensile capovolto, premere l'estremità del caricatore, facendolo scorrere fuori. <b>B</b> Inserire le graffe, controllando che il bordo affilato sia rivolto in alto. Chiudere con attenzione il caricatore.</p> <p><b>Blocco impugnatura verso il basso:</b> <b>1</b> Tirare l'impugnatura indietro, <b>2</b> Premere l'impugnatura verso il corpo dell'aggraffatrice, <b>3</b> Tirare l'impugnatura indietro. <b>4</b> Per rilasciare, spingere l'impugnatura verso l'interno.</p> <p><b>Avvertimento/Attenzione</b></p> <ul style="list-style-type: none"> <li>Tirare l'aggraffatrice solo quando è nella posizione corretta per effettuare il fissaggio al materiale richiesto.</li> <li>NON tirare MAI l'aggraffatrice nell'aria; questo potrebbe causare gravi lesioni.</li> <li>L'operatore e le persone nelle vicinanze dell'utensile dovranno indossare una protezione approvata per gli occhi/occhiali di sicurezza.</li> </ul>
<ul style="list-style-type: none"> <li>Utilizzare graffette Rapesco; gli articoli di tipo diverso potrebbero provocare inceppamenti o danneggiare l'utensile.</li> <li>Conservare fuori dalla portata dei bambini.</li> </ul> <p><b>Consigli sul prodotto e supporto tecnico</b></p> <p>Cosa fare in caso di problemi con l'aggraffatrice manuale Rapesco? Inviare una email a: <a href="mailto:service@rapesco.com">service@rapesco.com</a></p> <p><b>Risoluzione dei problemi</b></p> <p>Seguire le seguenti istruzioni se il vostro utensile non sta funzionando correttamente. Se questo non risolve il problema, inviare una email a: <a href="mailto:service@rapesco.com">service@rapesco.com</a></p> <p><b>Le graffette si inceppano all'interno dell'utensile</b></p> <ul style="list-style-type: none"> <li>Utilizzare elementi di fissaggio genuini Rapesco, del tipo specificato per l'utensile.</li> <li>Scegliere il tipo di materiale o la lunghezza del elemento di fissaggio appropriata.</li> </ul>	<ul style="list-style-type: none"> <li>Pulire/dissotturare il naso.</li> <li>Pulire il caricatore.</li> </ul> <p><b>L'utensile non conficca le graffette</b></p> <ul style="list-style-type: none"> <li>Caricare gli elementi di fissaggio all'interno del caricatore.</li> <li>Utilizzare elementi di fissaggio genuini Rapesco, del tipo specificato per l'utensile.</li> <li>Pulire/dissotturare il naso.</li> <li>Pulire il caricatore.</li> </ul> <p><b>L'utensile non conficca completamente le graffette</b></p> <ul style="list-style-type: none"> <li>Scegliere il tipo di materiale o la lunghezza del elemento di fissaggio appropriata.</li> <li>È probabile che il materiale sia troppo duro per conficcare graffette più lunghi.</li> </ul> <p><b>Garanzia</b></p> <p>Tutte le aggraffatrici manuali Rapesco sono state controllate e testate con attenzione, e sono soggette ai più rigorosi controlli di Qualità. Rapesco offre pertanto la seguente garanzia</p>	<p>per gli elettrotensili Rapesco. Questa garanzia non incide sul vostro reclamo di garanzia, basato sul vostro contratto di vendita con il rivenditore, inclusi i vostri diritti statutori.</p> <p><b>Garanzia di un mese</b></p> <p>Se non siete completamente soddisfatti delle prestazioni della vostra aggraffatrice manuale Rapesco, oppure se l'aggraffatrice manuale è difettosa o danneggiata al momento dell'acquisto, sostituiremo il prodotto o invieremo il rimborso completo entro 28 giorni dalla data di acquisto. È necessario produrre una prova di acquisto, con una ricevuta originale, e restituire l'utensile completo, uguale al momento dell'acquisto, presso il punto di vendita. Questo non incide sui vostri diritti statutori.</p> <p><b>Garanzia standard di cinque anni</b></p> <p>Se la vostra aggraffatrice manuale Rapesco risultasse difettosa a causa di vizi di materiale o difetti di lavorazione entro 60 mesi dalla data d'acquisto, garantiamo, a</p>	<p>nostra discrezione, di provvedere alla sostituzione gratuita dell'utensile.</p> <ul style="list-style-type: none"> <li>Gli utensili che hanno ricevuto modifiche o aggiunte non autorizzate.</li> <li>I difetti causati dall'impiego di accessori, componenti o pezzi di ricambio diversi dagli accessori o dai pezzi approvati/geniuins Tacwise.</li> <li>I componenti che sono soggetti all'usura naturale causata dall'uso in conformità alle nostre istruzioni operative.</li> <li>I difetti dell'utensile causati da un uso inadeguato, da condizioni ambientali anomale ovvero condizioni operative non appropriate, dall'inadempienza delle nostre istruzioni operative o da un'assistenza o manutenzione insufficienti.</li> <li>Sarà necessario produrre una prova di acquisto con una ricevuta originale.</li> </ul>