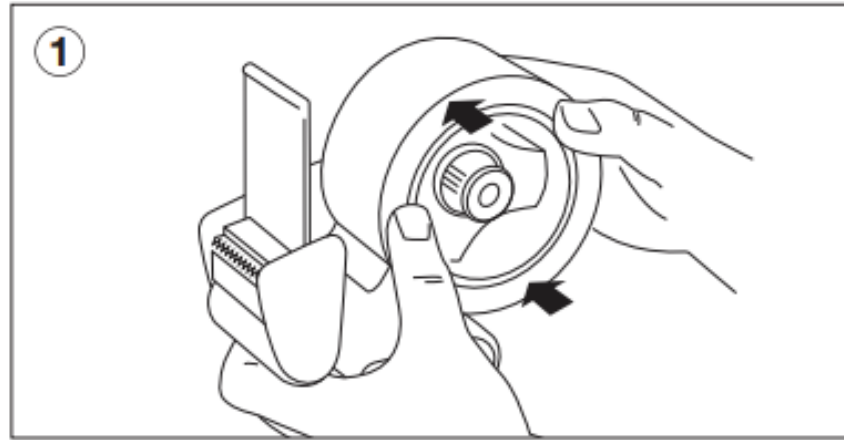
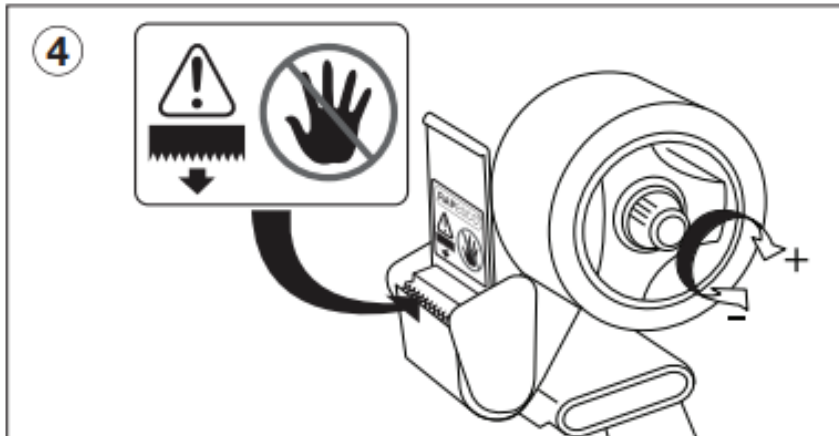


Wie ein Paketklebebandspender zu laden



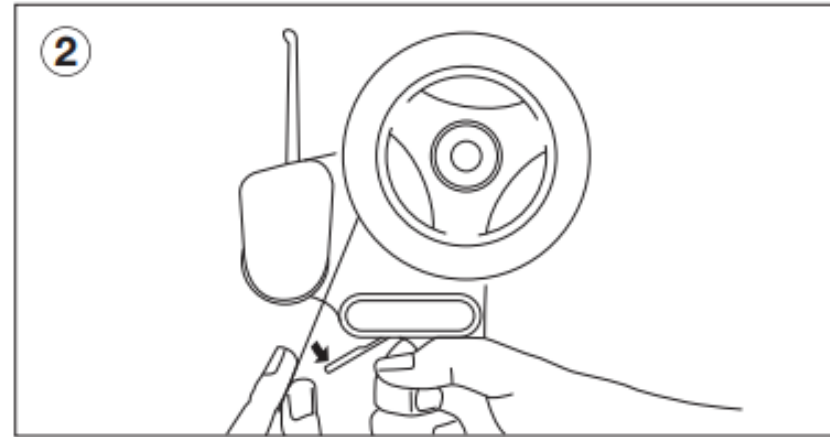
Setzen Sie die Klebebandrolle auf die Spannungsrolle (siehe oben rechts).

Legen Sie das Klebeband so ein, dass die klebrige Seite des Klebebandes nach unten hin gerichtet ist, wenn die Spannungsrolle nach hinten gezogen wird.



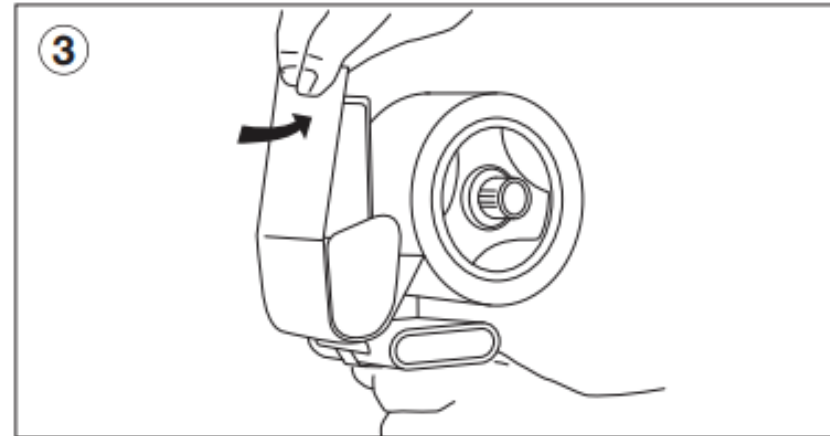
Ziehen Sie das Band nach oben, sodass es über der Schneideklinge liegt (Vorsicht mit der scharfen Klinge).

Um zu testen, ob sich das Klebeband abwickelt und richtig haftet, ziehen Sie ein Teil des Klebebandes und mit der Klinge schneiden, oder gegen eine Schachtel drücken und zurückziehen.



Stecken Sie das vordere Ende des Klebebandes zwischen der Metallführung und dem Klebebandabroller.

Die Metallführung kann geöffnet werden, indem der lange Metallhebel gedrückt gehalten wird. Die klebrige Seite des Klebebandes sollte nun nach unten / weg von der Klingenkante gerichtet sein. Wenn Sie das Klebeband falsch herum verwenden, klebt das Klebeband an der Spenderrolle, also stellen Sie sicher, dass die klebrige Seite nach unten zeigt.



Sie können die Stärke mit dem Versteller in der Spannungsrolle einstellen, um einen reibungslosen und komfortablen Abrollmechanismus einzustellen. VORSICHT: Die Klinge ist sehr scharf, seien Sie daher vorsichtig bei der Verwendung.

Ihr Klebebandabroller ist jetzt einsatzbereit.

Tipps & Warnungen:



Beim Kleben bitte den Plastikschutz oben auf dem Spender (über der Klinge) verwenden, um das Klebeband an die Verpackung zu drücken, während Sie das Klebeband von der Rolle abziehen. Herabdrücken während Sie Druck auf das Klebeband halten. Wenn Sie fertig sind, drücken Sie den Spender nach unten und kurz drehen, um das Klebeband abzuschneiden.



Vorsichtig mit der scharfen Klingenkante.



Außer Reichweite von Kindern aufbewahren.