

# PS12-USB Automatischer USB/Batterie Anspitzer Bedienungsanleitung

Bitte lesen Sie die Gebrauchsanweisung vor dem Auspacken und vor der Inbetriebnahme des Anspitzers sorgfältig durch

**Benutzung unter unmittelbarer Aufsicht von Erwachsenen**

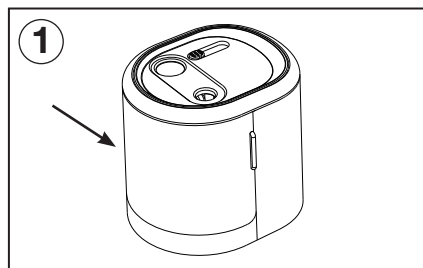
## Das Anschließen des Anspitzers

Der automatische Anspitzer wird mit Batterien (nicht enthalten) betrieben oder über einen USB-Anschluss (Kabel im Lieferumfang enthalten).

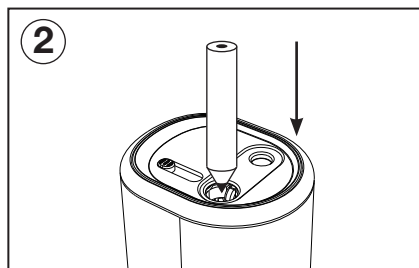
Zum Betrieb mit dem USB-Kabel, schließen Sie das Kabel an der Rückseite des Anspitzers an der Markierung „USB“ an. Stecken Sie das USB-Kabel am besten in eine USB-Steckdose oder alternativ in Ihren Computer USB-Anschluss.

**BITTE BEACHTEN SIE: Wenn der Anspitzer mit einem USB-Port des Computers verbunden ist, ist die Leistung möglicherweise nicht so effizient wie es wäre, wenn das USB-Kabel an eine Netz-Steckdose angeschlossen ist.**

## Verwendung des Anspitzers



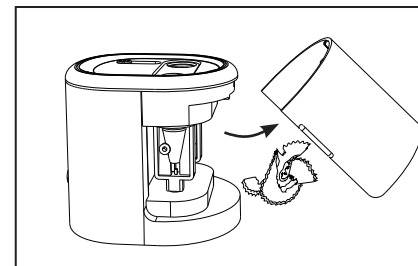
Beachten Sie, dass der Anspitzer auf einer stabilen Oberfläche platziert wird, bevor Sie Stifte einlegen. Beachten Sie auch, dass die Kappe die Klappen sicher abdeckt und fest verschlossen ist, bevor Sie den Anspitzer verwenden.



Führen Sie den Stift in die entsprechenden Lochgröße ein und für 9-12 mm Bleistifte öffnen Sie die Sicherheitsabdeckung um das Loch freizulegen. Der Motor startet automatisch. Halten Sie den Bleistift beim Schärfen ruhig und entfernen Sie den Stift nach ca. 3-4 Sekunden (längere Zeit kann Motorschaden herbeiführen).

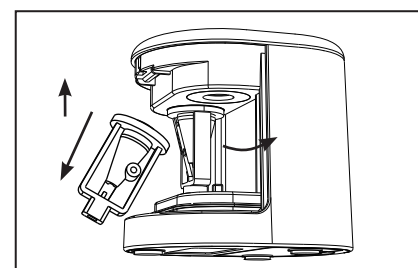
Maße	Gewicht	Kompatible Stiftgrößen
L 84 x B 72 x H 76mm	169g	6mm bis 12mm

## Entleeren des Spänenfachs



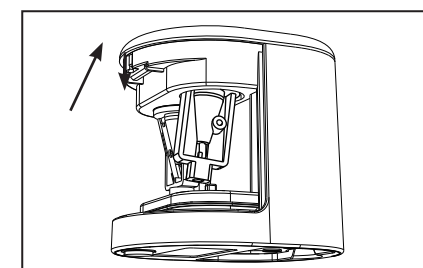
1. Entleeren Sie das Spänenfach sobald es halb voll ist. Der Anspitzer wird nicht richtig funktionieren und kann schwere Schäden verursachen, wenn das Spänenfach überfüllt ist.
2. Halten Sie den Anspitzer senkrecht über einem Mülleimer vor dem Entfernen des Spänenfachs.
3. Halten Sie beide Seiten der Abdeckung und ziehen Sie diese heraus. Entleeren Sie den Inhalt des Spänenfachs und setzen Sie den Deckel wieder fest auf.
4. Der Anspitzer funktioniert nicht, wenn das Spänenfach nicht korrekt aufgesetzt ist.

## Ersetzen der Klappen



Das Rapesco PS12-USB wird mit 2 x Standard Klappen und 2 x Jumbo Klappen geliefert.

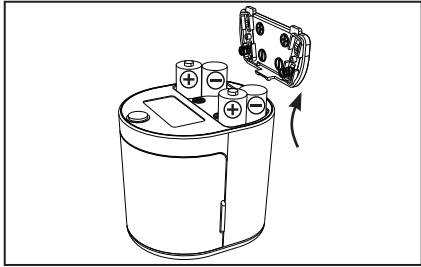
1. Entfernen Sie die Abdeckung und entleeren Sie die Spänen.
2. Entfernen Sie die alte Klinge indem Sie die Klinge hochschieben und aus der Halterung herausziehen.



3. Legen Sie die Ersatzklinge ein, indem Sie die Klinge hochschieben und in die Halterung einsetzen.
4. Befestigen Sie die Abdeckung.

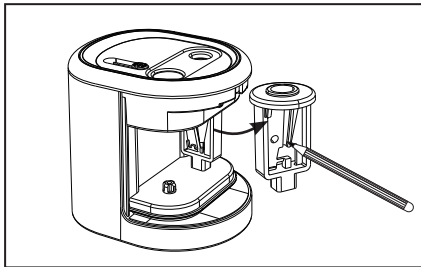
**BITTE BEACHTEN SIE:** Berühren Sie nicht die Schneideklappen. Entfernen Sie und installieren Sie neue Klappen indem Sie die Klinge an dem Kunststoffgehäuse halten.

## Batterien einlegen



1. Öffnen Sie das Batteriefach auf der Unterseite des Anspitzers.
2. Legen Sie vier neue AA (1,5v) Alkali- oder wiederaufladbare Batterien ein und beachten Sie die Markierungen für die richtige Polung.
3. Schließen Sie das Batteriefach.

## Das Entfernen von gebrochenen Bleistiftminen aus der Klinge



Um eine gebrochene Bleistiftmine aus der Klinge zu entfernen, nehmen Sie die Schneideklinge so heraus, wie im Abschnitt **„Ersetzen der Klingen“** beschrieben. Verwenden Sie die Spitze eines Bleistifts, und schieben Sie die gebrochene Bleistiftmine hoch und runter gegen die Klinge, bis die Bleistiftmine gelöst ist. Verwenden Sie keine metallischen Gegenstände, wie Scheren oder Schraubenzieher, da diese die Klinge beschädigen.

## Das Säubern des Anspitzers

Eine regelmäßige Reinigung ermöglicht eine effiziente Leistung des Anspitzers.

1. Verwenden Sie eine kleine Bürste (z.B. dicke Pinsel oder Zahnbürsten), um die Klinge zu reinigen. Verwenden Sie keine Metallgegenstände, da diese die Klinge beschädigen.
2. Das Spänenfach ist abnehmbar und kann mit nur Wasser gereinigt werden. Bitte beachten Sie, dass das Spänenfach vor der Wiederverwendung komplett trocken sein muss.
3. Reinigen Sie die Hauptteile des Anspitzers nicht mit Wasser oder anderen Flüssigkeiten.

## Buntstifte

1. Das Schärfen von Farbstiften führt zu einer Ablage von Wachs auf der Klinge.
2. Es wird empfohlen, farbige Buntstifte und Bleistifte abwechselnd zu schärfen, da das Blei bei der Säuberung der Klinge abhilft. Außerdem wird empfohlen ein regelmäßiges Reinigen wie oben beschrieben durchzuführen.

## Tipps & Warnungen

1. Zuviel Druck auf den Bleistift kann dem Motor Schaden hinzufügen. Wenn sich die Geschwindigkeit verlangsamt, lösen Sie den Druck vom Bleistift bis der Motor wieder normale Geschwindigkeit annimmt.
2. Der Anspitzer funktioniert nicht, wenn die vordere Abdeckung entfernt wird. Stellen Sie sicher, dass die Abdeckung eingerastet ist bevor Sie das Schärfen beginnen.
3. Buntstifte schärfen hinterlässt einen Rückstand auf den Klingenn und es ist wichtig, den Anspitzer nach Gebrauch zu reinigen.
4. Bitte beachten Sie, dass Pastell Stifte viel mehr als Graphitstifte abnutzen und dazu führen, dass die Klingen häufiger ersetzt werden müssen.
5. Ziehen Sie niemals am Kabel um den Anspitzer auszuschalten.
6. Verwenden Sie den Anspitzer nicht für das Schärfen von Wachsmalstiften, Kreide oder weiche wachsartige Stifte. Solches Material wird die Klingen des Anspitzers verstopfen.
7. Berühren Sie und versuchen Sie NICHT, die Klingen aus dem Schneidwerk zu entfernen.
8. Lassen Sie das Gerät NICHT fallen.
9. Wie gewöhnlich mit allen elektrischen Geräten, halten Sie den Anspitzer außerhalb der Reichweite von kleinen Kindern und führen Sie Finger nicht in die Schneidelöcher.
- 10 Dies ist nur ein Anspitzer für Stifte; führen Sie daher keine anderen Gegenstände in den Anspitzer ein.
11. Vermischen Sie nicht alte und neue Batterien, ersetzen Sie immer alle 4 Batterien gleichzeitig.
12. Vermischen Sie nicht alkalische Batterien, Standard Batterien oder Akku Batterien (Nickel-Cadmium); alle 4 Batterien müssen von der gleichen Art sein.
13. Um Schäden durch auslaufende Batterien zu vermeiden, entfernen Sie bitte die Batterien, wenn der Anspitzer über einen längeren Zeitraum nicht verwendet wird.



Entsorgen Sie elektrische Geräte nicht im unsortierten Hausmüll, sondern wenden Sie sich an spezielle Sammeleinrichtungen.

Wenden Sie sich an Ihre Gemeindeverwaltung, um Informationen über die Sammelsysteme zu erhalten.

Rapesco Office Products Plc, Kent UK  
Rapesco-Tacwise BV, Netherlands  
rapesco.com

Rapesco Office Products PLC, Unit 1 Connections Business Park Otford Road, Sevenoaks, Kent, England TN14 5DF  
Rapesco-Tacwise BV, Krajenhoffstraat, 137A, 1018RG Amsterdam, Netherlands.