

SupaCut Automatischer Klebebandspender

Bedienungsanleitung

Bitte lesen Sie die Gebrauchsanweisung vor dem Auspacken und vor der Inbetriebnahme des Klebebandspenders sorgfältig durch.

Benutzung unter unmittelbarer Aufsicht von Erwachsenen

Verwendung des Klebebandspenders

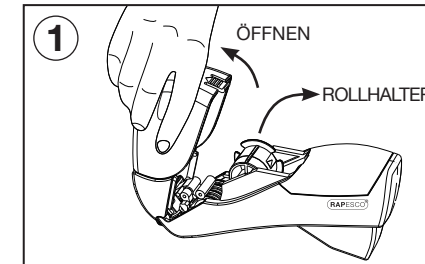
1. Halten Sie den Klebebandspender in einer Hand.
2. Das einmalige Drücken des Griffes schneidet ein ca. 35mm langes Klebebandstück.
3. Halten Sie den Griff des Klebebandspenders gedrückt und ziehen Sie den Spender über den zu klebenden Bereich oder ziehen Sie das Band per Hand heraus, bis die gewünschte Klebebandlänge erreicht ist. Lösen Sie danach den Druck auf den Griff, um die gewünschte Klebebandlänge abzuschneiden.

Tipps & Warnungen

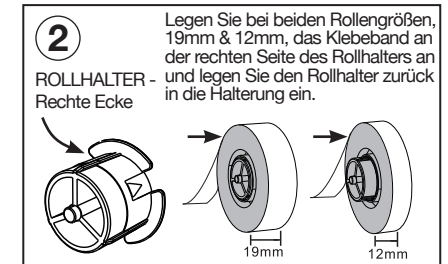
1. Für beste Ergebnisse drücken Sie und lösen Sie den Griff komplett aus, da sonst Bandstaus entstehen können.
2. Der Klebebandspender ist so hergestellt, dass er optimal mit qualitativ hochwertigen 12mm & 19mm breiten Klebebandrollen funktioniert. Die optimale Klebebanddicke beträgt 0,05 & 0,07mm.
3. Kontrollieren Sie, dass die Öffnung nach jeder Verwendung frei von jeglichen Klebebandresten ist, da sonst ein Klebebandstau entstehen kann.
4. Falls das Klebeband sich verstauen sollte, öffnen Sie einfach die transparente Abdeckung, nehmen Sie die Klebebandrolle heraus und entfernen Sie jegliche Klebebandreste aus der Innenseite des Spenders. Legen Sie das Klebeband wieder ein. **BITTE BEACHTEN:** Wenn gestautes Klebeband den Spender verstopft und nicht direkt entfernt wird, kann es den internen Gummibandmechanismus beschädigen.

| Maße | Gewicht | Passende Klebebandrollen |
|-----------------------|---------|--------------------------|
| L 168 x B 38 x H 94mm | 135g | 12mm x 20m & 19mm x 33m |

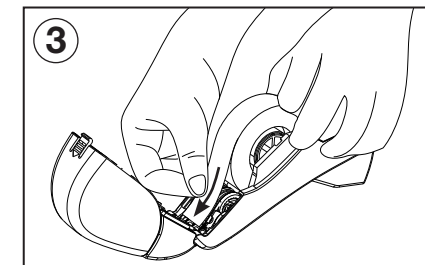
Das Einlegen der Klebebandrolle



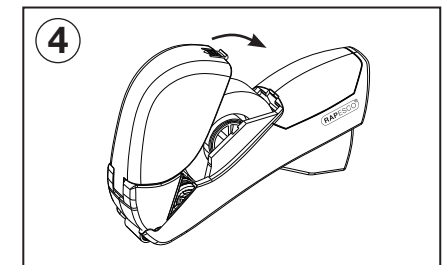
Drücken Sie auf "OPEN" auf der Rückseite der transparenten Abdeckung und nehmen Sie den Rollhalter heraus.



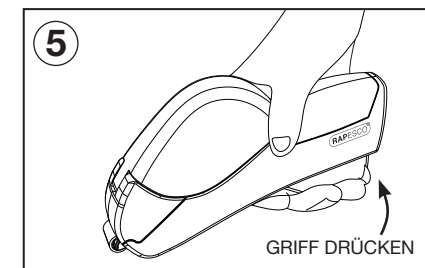
Legen Sie bei beiden Rollengrößen, 19mm & 12mm, das Klebeband an der rechten Seite des Rollhalters an und legen Sie den Rollhalter zurück in die Halterung ein.



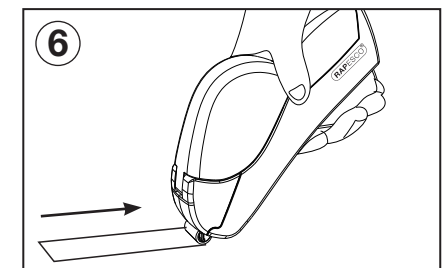
Ziehen Sie das Band ca. 30-40mm aus, sodass der Anfang des Bandes auf dem Gummibandmechanismus abgelegt ist.



Schließen Sie die transparente Abdeckung.



Drücken Sie den Griff, sodass das Klebeband nach vorne durch die Spenderöffnung geführt wird.



Danach lösen Sie einfach den Druck vom Griff.